

WATERCOLORS CON HYDROCOOL®  
LUCES LED SIN NICHOS



Jandy®

Geniales por su diseño

Luces LED sin nicho Jandy WaterColors con

**HYDROCOOL**®  
tecnología

TRADE SERIES  
**EXCLUSIVE**



# Geniales por su diseño

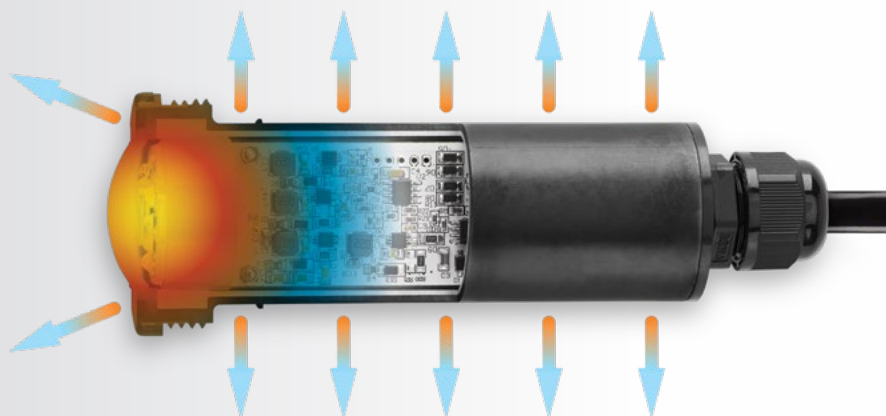
Las luces LED sin nicho con colores bajo el agua WaterColors de Jandy® con tecnología nueva **HydroCool®** presentan un diseño innovador y de bajo consumo que no genera calor al funcionar y que dura más, a la vez que ofrece una iluminación inigualable.

Nueva  
**HYDROCOOL®**  
tecnología

## FUNCIONA MEJOR Y DURA MÁS

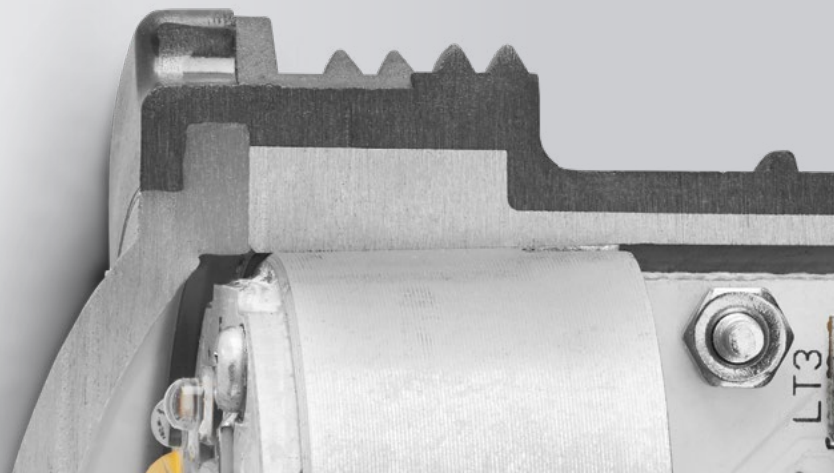
El cuerpo de aluminio innovador, sobremoldeado con plástico termoconductor, transfiere el calor de las luces LED al agua, con lo que garantiza que nuestras luces no generen calor al funcionar y que duren más.

\*De acuerdo con pruebas internas.



## HECHAS PARA DURAR

El diseño de construcción de una pieza de triple material previene las fugas y maximiza la durabilidad bajo el agua.



## UN BRILLO MÁS UNIFORME

La lente difusora brinda una mejor composición de colores para dar una iluminación más clara y más consistente entre su clase.





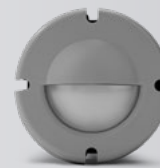
## HECHAS PARA COMBINAR

Las luces vienen en color negro como forma estándar, con cubiertas en forma de anillo con un acabado superficial gris y blanco para combinar con una mayor variedad de superficies de piscinas.

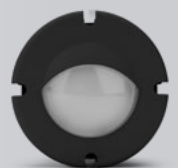
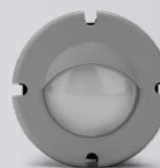
## ACCESORIOS OPCIONALES

Las cubiertas de las lentes en forma de cuarto creciente y cuarto menguante eliminan las sombras y los halos reflectantes en el fondo de la piscina y ayudan a mantener la luz brillante lejos de los ojos de los nadadores en las áreas poco profundas.

Cuarto menguante



Cuarto creciente



# Detalles técnicos

## ACCESORIOS INCLUIDOS

Cada luz incluye una cubierta de construcción, una herramienta de instalación robusta y anillos con un acabado superficial gris y blanco.



Cubierta de construcción



Herramienta de instalación



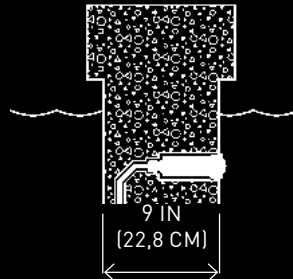
Anillo con acabado superficial blanco



Anillo con acabado superficial gris

## TAMAÑO MÁS PEQUEÑO, MÁS FLEXIBILIDAD

Hasta ocho pulgadas (8 cm) más cortas que nuestros modelos previos, las luces HydroCool® solo tienen 4½" (114 cm) (6W) o 5½" (140 cm) (12W y 24W) de largo para adaptarse incluso a las paredes más angostas para una excelente flexibilidad de diseño.



Nueva luz HydroCool

Modelos anteriores

## OPCIONES DE LUZ MULTICOLOR Y BLANCA

Opciones de color para su uso con todos los principales sistemas automatizados. Además de la luz Daylight White (5000K), la luz Warm White (2700K) ofrece una iluminación de tipo incandescente y cumple con los requisitos de la Dark Sky Community.



Colores bajo el agua WaterColors de Jandy®



Serie P



Serie H



Serie S



Blanco cálido



Blanco diurno

## GUÍA DE SELECCIÓN DE POTENCIA

### ACABADO DE LA PISCINA

### DISTANCIA DE ILUMINACIÓN

### ALIMENTACIÓN RECOMENDADA (Watts)

		DISTANCIA DE ILUMINACIÓN		ALIMENTACIÓN RECOMENDADA (Watts)
		Luces de color ■■■■	Luz blancas ■■	
Claro		Hasta 12 ft (3,6 m)	Hasta 16 ft (4,9 m)	6
		12 – 20 ft (3,6 – 6 m)	16 – 24 ft (4,9 m – 7,3 m)	12
		20 ft + (6 m +)	24 ft + (7,3 m +)	24
Medio		Hasta 10 ft (3 m)	Hasta 14 ft (4,2 m)	6
		10 – 16 ft (3 – 4,9 m)	14 – 22 ft (4,2 m – 6,7 m)	12
		16 ft + (4,9 m +)	22 ft + (6,7 m +)	24
Oscuro		Hasta 8 ft (2,4 m)	Hasta 12 ft (3,6 m)	6
		8 – 12 ft (2,4 – 3,6 m)	12 – 20 ft (3,6 – 6 m)	12
		12 ft + (3,6 m +)	20 ft + (6 m +)	24

Visite [Jandy.com](http://Jandy.com) para ver los números de pieza y una lista completa de los modelos disponibles

EE.UU. [Jandy.com](http://Jandy.com) | 1.800.822.7933

Canadá [Jandy.ca](http://Jandy.ca) | 1.888.647.4004